

Car Charger passiv FT4 für KFZ-Einbau

Benutzerinformation

Sachnummer
5000985300-d



Titel	Benutzerinformation zum Car Charger passiv FT4 (für KFZ-Einbau)
Produkt	Sachnummer des Car Chargers: 5010985000
Dokumentation	Sachnummer der Benutzerinformation: 5000985300-d
Herausgeber	funktel GmbH Windmühlenbergstraße 20-22 38259 Salzgitter Bad Tel.: +49 5341 2235 0 Fax: +49 5341 2235-709 Mail: info@funktel.com Web: www.funktel.com
Urheberrecht	© Copyright 2010, 2013, 2015, 2017, 2018, 2023 bei der funktel GmbH. Alle Rechte vorbehalten. Alle Produktnamen sind Markenzeichen der entsprechenden Inhaber. Kein Teil dieses Dokumentes darf in irgend einer Form (Druck, Fotokopie oder sonstiges Verfahren) ohne schriftliche Genehmigung der funktel GmbH reproduziert oder vervielfältigt werden. Wir behalten uns Änderungen dieses Dokumentes jederzeit und ohne Ankündigung vor. Ausgelieferte Dokumente unterliegen keinem Änderungsdienst durch uns und werden bei Änderungen nicht zurückgezogen. Irrtümer und Druckfehler vorbehalten. Technische Redaktion · 2023-02-15 Technische Änderungen und Liefermöglichkeiten vorbehalten.
Support	Tel.: +49 5341 2235 0 Mail: info@funktel.com Produktinformationen, Sicherheitshinweise und Bedienungsanleitungen sind unter: www.funktel verfügbar.

Inhaltsverzeichnis

Inhaltsverzeichnis	3
Benutzerinformation	4
Sicherheitshinweise	4
EU-Konformität	5
Lieferumfang	5
Spannungsversorgung	6
Montage	6
Legende zur Montage-Skizze Car Charger passiv FT4	7
Bestimmungsgemäße Verwendung	7
Wartung / Reinigung	7

Benutzerinformation

Sicherheitshinweise

Sicherheitshinweise sollen Ihnen helfen, Gefährdungen zu erkennen und nachteilige Folgen für Ihre Gesundheit oder Ihr Wohlbefinden zu vermeiden.

Zur Gewährleistung des bestimmungsgemäßen Gebrauchs sowie der Sicherheit, Zuverlässigkeit und Leistung des Car Charger passiv FT4 für KFZ-Einbau zusammen mit einem systemkonformen Handsprechfunkgerät lesen Sie bitte vor der ersten Inbetriebnahme die Dokumentationen und Sicherheitshinweise zu den einzelnen Komponenten:

- Diese Dokumentation zum Car Charger passiv FT4 für Handsprechfunkgeräte der Typen FT4 (Ex), FT4 S (Ex) und deren Varianten.
- Die Bedienungsanleitung zu dem jeweiligen Handsprechfunkgerät.



VORSICHT

Die Bedienung des Car Charger passiv FT4 und des Handsprechfunkgerätes durch den Fahrzeugführer während der Fahrt kann zu einem Verkehrsunfall führen.

Die aktive Teilnahme am Straßenverkehr erfordert stets die uneingeschränkte Aufmerksamkeit des Fahrzeugführers.

- Überlassen Sie den Umgang mit dem Car Charger passiv FT4 während der Fahrt daher Ihrem Beifahrer oder unterbrechen Sie Ihre Fahrt, wenn sie den Car Charger bedienen wollen.



GEFAHR

Explosionsgefahr durch das Einbringen eines Car Charger passiv FT4 in explosionsgefährdete Bereiche und durch dessen Gebrauch in einem explosionsgefährdeten Bereich!

Der Car Charger passiv FT4 ist nicht explosionsgeschützt und darf daher nur außerhalb explosionsgefährdeter Bereiche aufgebaut / montiert und eingesetzt werden.

- Zwischen der Entnahme eines explosionsgeschützten Funkgerätes FT4 (S) Ex aus dem Car Charger passiv FT4 und dem Einbringen dieses Funkgerätes in explosionsgefährdete Bereiche muss eine Wartezeit von mindestens 5 Minuten eingehalten werden. Während dieser Zeit kann der Geräteakku, der durch ungünstige Umstände während des Ladevorganges stark erhitzt sein könnte, so weit abkühlen, dass er in keinem Fall ein Explosionsrisiko darstellt.



GEFAHR

Verwenden Sie zum Car Charger immer die vom Hersteller zugelassenen und zugehörigen Originalkomponenten.

EU-Konformität



Hiermit erklärt die funktel GmbH, dass der Car Charger passiv FT4 als Bestandteil der Funkanlage TETRA FT4 der Richtlinie 2014/53/EU entspricht. Der vollständige Text der EU-Konformitätserklärung ist unter der folgenden Internetadresse verfügbar: www.funktel.com im Downloadbereich. Anfragen richten Sie bei Bedarf an unsere Hotline: info@funktel.com.

Zusätzlich werden die relevanten Anforderungen der Richtlinie 2009/19/EG erfüllt.

Lieferumfang

Der Car Charger passiv FT4 besteht aus folgenden Komponenten:

- 1 Ladeschale für ein Handsprechfunkgerät der FT4-Familie zum Einbau in ein Kraftfahrzeug.
Diese Ladeschale hat folgende Eigenschaften:
 - Geräte-Aufnahme mit Kontaktstiften zur Spannungsversorgung des FT4 Handsprechfunkgerätes.
 - SMB-Koaxialkontakt für die Verbindung des FT4 Handsprechfunkgerätes mit einer externen Zusatzantenne (z. B. eine Fenster- oder Dachantenne mit SMB-Antennenbuchse).
 - Fest montierte Kabelpeitsche (ca. 8 cm) mit einer Niederspannungsbuchse zum Anschluss einer systemkonformen Spannungsquelle.
- 2 Befestigungssatz für die Befestigung des Car Chargers auf einer ebenen Montagefläche (Minstdurchmesser oder Mindest-Kantenlänge 6 cm).
Der Befestigungssatz besteht aus:
 - Grundplatte (kreisförmig, Durchmesser 6 cm) mit drei Bohrungen zur Verschraubung mit der Montagefläche im KFZ. Diese Befestigungsschrauben gehören nicht zum Lieferumfang.
 - Zwei keilförmige Versteilscheiben (Segmente) zur Ausrichtung des Car Chargers gegenüber der Montagefläche.
 - Mutter, in ein Kunststoffelement gepresst.
 - Schaumstoffscheibe(n) zur Fixierung der Mutter in der Vertiefung auf der Unterseite der Grundplatte.
 - Inbusschraube mit Unterlegscheibe zur Verschraubung von Ladeschale, Versteilscheiben, Grundplatte und Mutter.
- 3 Systemkonformer Spannungswandler zum Anschluss an einen KFZ-Zigarettenanzünder. Der Spannungswandler verfügt über eine USB Typ A Buchse, zum Anschließen des im Lieferumfang beiliegenden Adapter-Anschlusskabels USB 2.0- auf DC-Stecker. Der DC-Stecker wird zur Stromversorgung der Ladeschale, an die Niederspannungsbuchse mit Kabelpeitsche (8) angeschlossen.

Spannungsversorgung

Verwenden sie für die Spannungsversorgung den im Lieferumfang enthaltenen systemkonformen Spannungswandler für den Anschluss an KFZ-Bordnetze.

Die Daten des mitgelieferten Spannungswandlers sind:

- Eingangsspannungsbereich: 12 V DC bis 24 V DC
- ? *Bei Betrieb an einer 24 V DC LKW-Gleichspannungsquelle können Funktionsstörungen beim Laden des Mobilgerätes auftreten.*
Ursache sind möglicherweise Störspannungen im 24 Volt-Versorgungsnetz des Kraftfahrzeuges.
→ Benutzen Sie einen Entstörfilter. Lassen Sie sich bei Bedarf von einem KFZ-Fachmann beraten.
- Ausgangsspannung: 5,1 V DC
- Nenn-Laststrombereich: 0A bis maximal 1,2A.
 - Bei Überlastung des 5 V-Ausgangs schützt eine automatische Strombegrenzung den Spannungswandler vor bleibenden Schäden.
- LED Anzeige
- Farbe: schwarz
- Abmessungen (L/D): 46 x 32 mm

Montage

Wir empfehlen, den Car Charger passiv FT4 von einem KFZ-Fachbetrieb an einer geeigneten Stelle in Ihrem KFZ montieren zu lassen. Benutzen Sie dazu das beiliegende Befestigungszubehör (siehe Lieferumfang).

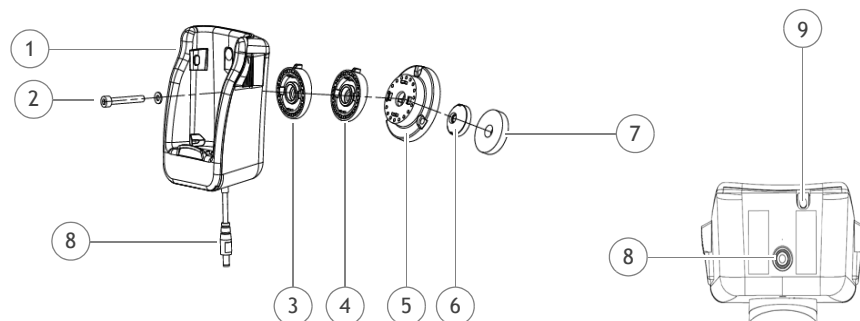
Der montierte Charger darf den Fahrzeuglenker in keinem Fall während der Fahrt behindern.



VORSICHT

Gefahr des Bruchs der Ladeschale!

- Benutzen Sie für das Anziehen der zentralen Befestigungsschraube einen Drehmomentschlüssel mit 4 mm Inbus-Einsatz. Wählen Sie ein Drehmoment von 40 Ncm.



Montage-Skizze zum Car Charger passiv FT4

Legende zur Montage-Skizze Car Charger passiv FT4

Pos.	Bezeichnung	Bemerkung
1	Geräteaufnahme für das Handsprechfunkgerät FT4	Mit Kontaktstiften, SMB-Koaxialkontakt und Kabelpeitsche
2	Inbusschraube mit Unterlegscheibe	
3, 4	Verstellscheiben	Ausrichtung des Car Chargers gegenüber der Montagefläche
5	Grundplatte	Verschraubung mit der Montagefläche im KFZ
6	Mutter	
7	Schaumstoffscheibe	Fixierung der Mutter auf der Unterseite der Grundplatte
8	Niederspannungsbuchse mit Kabelpeitsche	Zum Anschluss einer systemkonformen Spannungsquelle
9	SMB-Koaxialbuchse	Zum Anschluss einer externen Zusatzantenne

Bestimmungsgemäße Verwendung

Der Car Charger passiv FT4 dient ausschließlich als Halterung und Ladeeinrichtung für Handsprechfunkgeräte der FT4-Familie.

Mit einer systemkonformen Außenantenne auf dem Fahrzeugdach und z. B. einem Zusatzmikrofon mit PTT-Taste und Lautsprecher ist unter Beachtung der Sicherheitshinweise zur aktiven Teilnahme am Straßenverkehr ein Funkbetrieb aus dem KFZ heraus möglich.

Die Bedienung, insbesondere das Einlegen eines Handsprechfunkgerätes in die Ladeschale und das Entnehmen des Handsprechfunkgerätes aus der Ladeschale ist in der Bedienungsanleitung des Handsprechfunkgerätes beschrieben.

Wartung / Reinigung

- Der Car Charger passiv FT4 enthält keine Teile, die durch den Endkunden gewartet werden können.
- Reinigen Sie den Car Charger passiv FT4 mit einem antistatischen Tuch, ersatzweise mit einem fusselfreien, leicht angefeuchteten Tuch. Benutzen Sie keine Lösungsmittel oder scharfe Reinigungsmittel.



Car Charger passiv FT4 Benutzerinformation DE
Sachnummer 5000985300-d

Version · 2023.02.15

Technische Änderungen und Liefermöglichkeiten vorbehalten
Gedruckt in der Bundesrepublik Deutschland



funktel GmbH

Windmühlenbergstraße 20-22

38259 Salzgitter Bad

Tel.: +49 5341 2235 0

Fax: +49 5341 2235-709

www.funktel.com

info@funktel.com